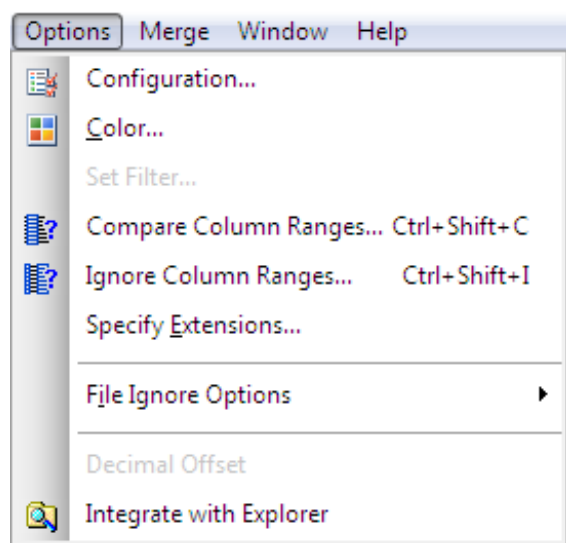


Menu Options

Article Number: 396 | Last Updated: Fri, Oct 14, 2011 11:56 AM

Le menu Options offre les commandes suivantes :



Configuration	présente une boîte de dialogue de configuration avec une arborescence permettant d'accéder aux différentes catégories des options de configuration
Définir filtre	présente la boîte de dialogue Filtre de fichier permettant à l'utilisateur de spécifier les types de fichier devant être affichés dans le mode Comparaison de dossiers
Comparer des séries de colonnes	présente une boîte de dialogue qui permet à l'utilisateur de définir jusqu'à quatre séries de colonnes à comparer
Ignorer des séries de colonnes	présente une boîte de dialogue qui permet à l'utilisateur de définir jusqu'à quatre séries de colonnes à ignorer
Spécifier les extensions	présente une boîte de dialogue permettant à l'utilisateur de spécifier les extensions des types de fichier qui doivent par défaut être interprétés comme étant des fichiers binaires (uniquement disponible avec la version Pro)
Filtres du mode dossiers	présente un sous-menu avec des options de filtrage pour les comparaisons de dossiers
Ignorer les lignes vides	force la comparaison des fichiers actifs à ignorer les lignes contenant uniquement des caractères de fin de ligne

Ignorer les espaces/tabulations	force la comparaison des fichiers actifs à ignorer les tabulations et les espaces lors de l'identification des différences
Ignorer la casse	force la comparaison des fichiers actifs à ignorer l'influence des majuscules/minuscules lors de l'identification des différences
Ignorer les fins de ligne	force la comparaison des fichiers actifs à ignorer l'influence des caractères de fin de ligne (DOS/UNIX/MAC) lors de l'identification des différences
Position décimale	Bascule entre l'affichage hexadécimal et décimal de la position en mode binaire
Intégrer à l'Explorateur	ajoute les options de UltraCompare au menu contextuel de l'Explorateur de Windows
Mode dossiers basique	force le mode de comparaison des dossiers à ne vérifier que l'heure, la date et la taille

Posted - Tue, Sep 27, 2011 7:37 AM. This article has been viewed 293 times.

Online URL: <http://www.ultraedit.com/help/article/menu-options-396.html>
