

FTP Account Manager (Mac/Linux)

Article Number: 5208 | Last Updated: Fri, Apr 20, 2012 3:35 PM

 **This help topic applies to UltraEdit on Mac/Linux.**

FTP 帐户管理器 用于管理 FTP 帐户。 它允许您创建、删除和修改 FTP 帐户。

帐户名称 必须 是唯一的，且不能包含空格或特殊字符。

帐户名称 必须 以字母开头，且只能包含字母、数字和下划线。帐户名称 必须 在 1 到 30 个字符之间。

帐户名称 必须 符合以下格式：`字母[数字或下划线]`。

帐户名称 必须 符合以下格式：`字母[数字或下划线]*`。

FTP/SFTP 帐户 必须在 30 秒内 完成 创建 操作。

帐户 名称 必须 符合 以下 格式：

FTP

FTPS - Control

SFTP

Add Account

Remove Account

GeneralProtocolProxy

Account Name:

FTPS - Control

Protocol:

FTPS - Control Only

Server Hostname:

192.168.0.166

Port:

21

Username:

TestUser2

Password:

.....

☒ Save Password

☐ No Password

☒ Cache Password

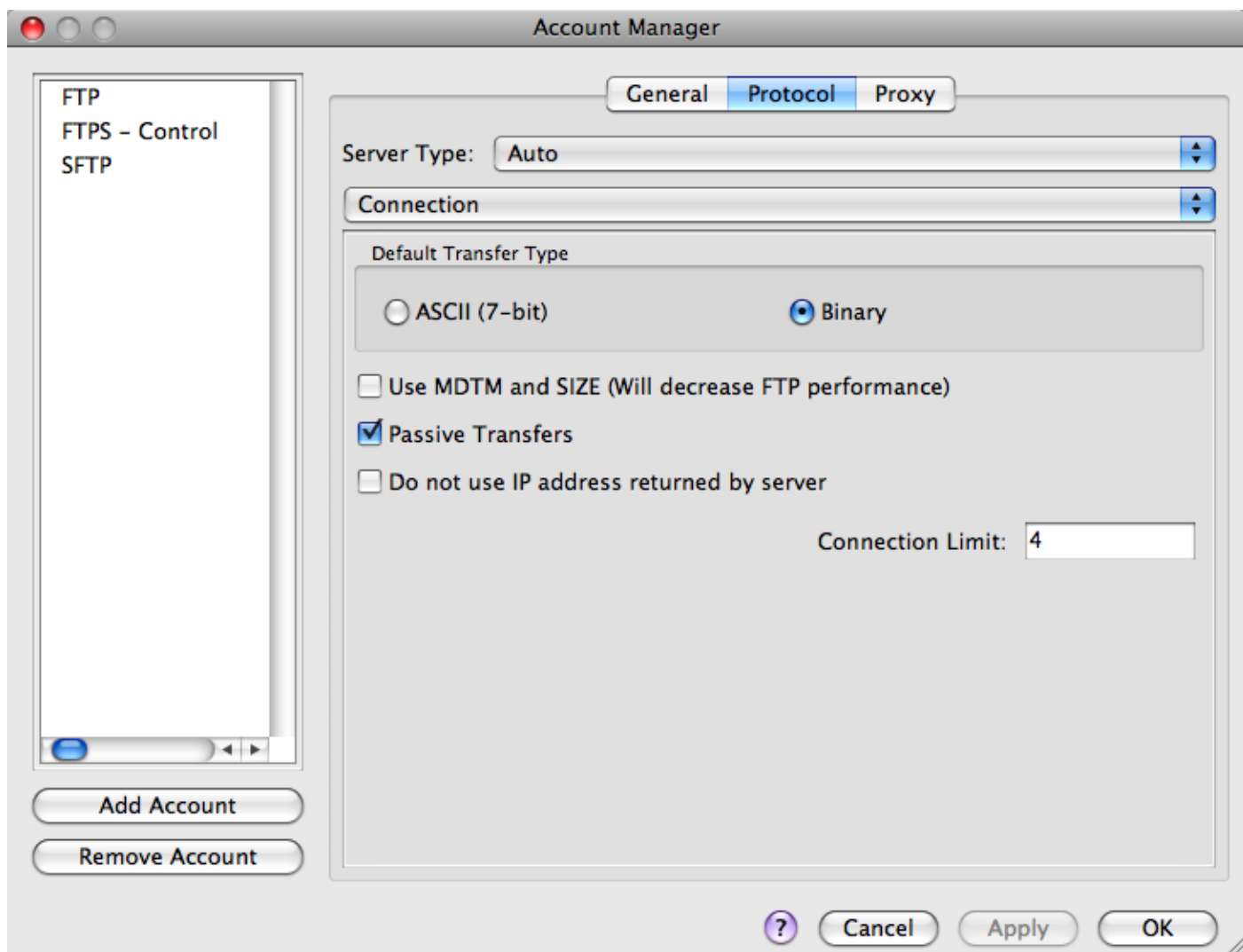
?

Cancel

Apply

OK

FTP	FTP FTP
SFTP	SSH2 FTP(SFTP)
FTPS -	FTP SSL FTP(FTPS)
FTPS - +	FTP SSL FTP(FTPS)
FTPS -	FTP SSL FTP(FTPS)



□□□□

□□□□ FTP □□□ □□□ Auto □□ Unix□□ □□ □□ □□□□□. □□□□ □□□ □□□ □□□ □□□ □□ □□□□□. □□□□ □□□ □□ □□□ □□□□. □□ □□□□ □□:

Auto

AIX

VAX/VMS

UNIX

AIX

Stratus VOS - "□□ □□ □□ □□"□ "%□□ □□□□□ □□ "□□/□□ □□ □□"□ ">"□□ □□□□ □□□.

□□□□ - □□□ □□□□ □ □□ □□□ □□□□□ □□□□□.

BS2000

MVS

OS9000

AS400

HP3000/VeSoft Security

ASCII 文件

ASCII 文件是文本文件，其中每个字符都是一个字节。ASCII 文件通常用于存储文本数据，如配置文件、日志文件等。它们通常以文本格式保存，并且易于阅读和编辑。

MDTM 和 SIZE 命令

MDTM 和 SIZE 是 FTP 命令，用于获取文件的元数据。MDTM 命令返回文件的修改时间，而 SIZE 命令返回文件的大小。这些命令通常用于在上传或下载文件之前，先获取文件的元数据。

连接

FTP 连接通常通过 FTP 客户端软件建立。在建立连接之前，需要指定服务器的 IP 地址和端口。一旦连接建立，用户可以使用各种命令来管理文件，如上传、下载、删除等。FTP 连接通常使用 21 端口进行控制，而数据传输则使用 20 端口。

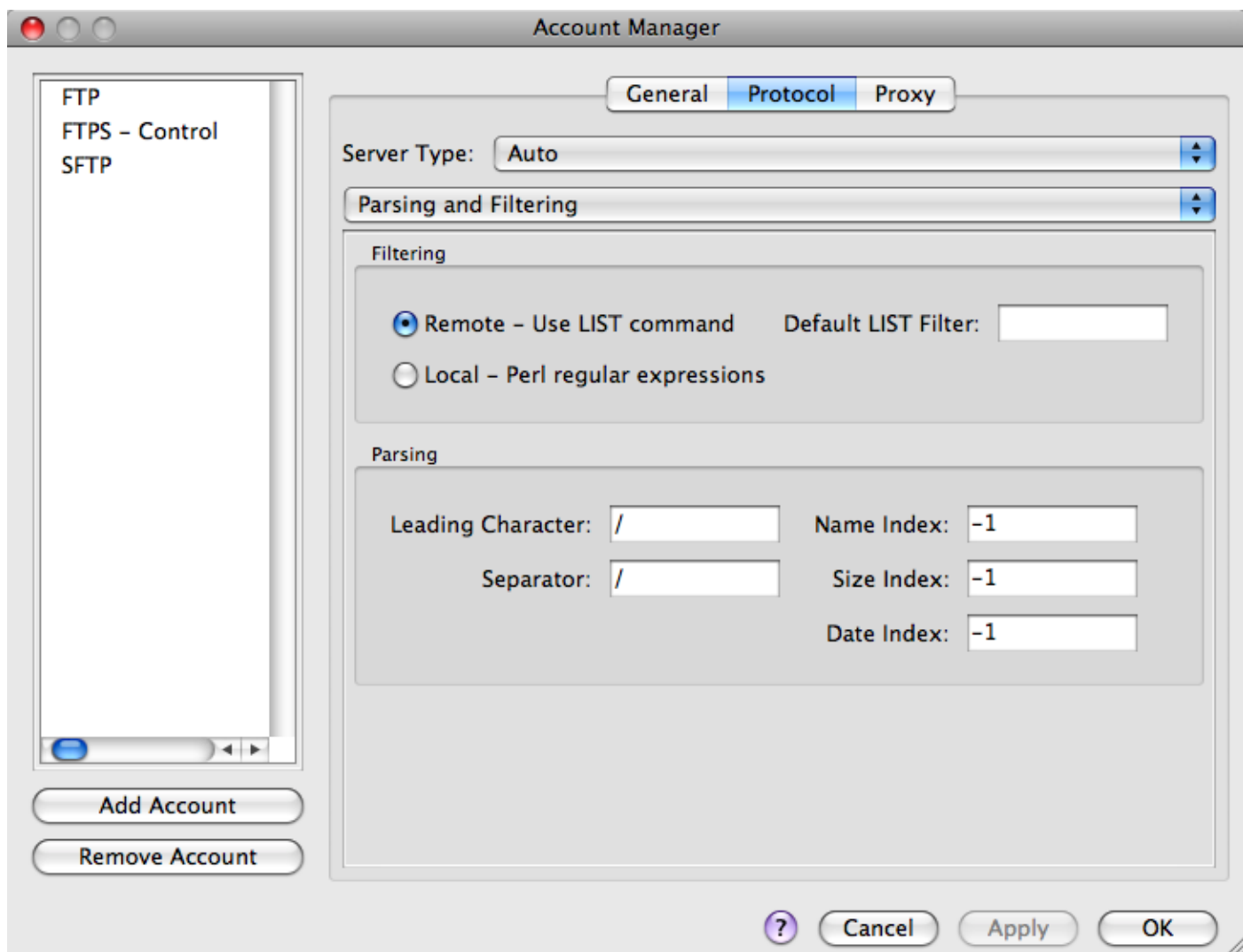
IP 地址和端口

IP 地址和端口是用于标识网络设备的地址。IP 地址通常由四个字节组成，每个字节范围从 0 到 255。端口号通常由两个字节组成，范围从 0 到 65535。在 FTP 连接中，IP 地址和端口用于指定服务器的位置。

带宽

带宽是指网络传输数据的能力。在 FTP 连接中，带宽通常受到网络带宽和服务器性能的限制。为了提高传输速度，可以使用多线程传输或压缩技术。带宽通常以每秒传输的数据量来衡量，单位是字节/秒。

带宽通常受到网络带宽和服务器性能的限制。带宽通常以每秒传输的数据量来衡量，单位是字节/秒。



説明

説明 - 説明 説明 説明

説明 説明 説明, FTP 説明 説明 説明 説明 説明 LIST 説明 説明 説明 FTP 説明 説明 説明. 説明 説明 説明 説明 説明 説明 説明. 説明 説明 "*"txt" 説明 txt 説明 説明. 説明 説明(VMS, MVS 説明) Unix/Linux 説明 説明 説明 説明 説明.

説明 - 説明

説明 説明 説明 説明, FTP 説明 説明 説明 説明 説明 説明 説明 説明 FTP 説明 説明 説明 FTP 説明 説明 説明 説明 説明 説明. 説明 説明 Perl 説明 説明 説明 説明 説明 説明 説明 説明 説明 説明 説明 説明 説明 説明.

説明 説明 説明

説明 説明 説明 説明 説明 説明 説明 説明 説明 説明 説明. 説明 FTP 説明 "*"a" 説明, 説明 説明 説明 説明 説明 説明 説明. 説明 説明 説明 説明 説明. 説明, "*"txt" 説明 txt 説明 説明. 説明/説明 説明 説明 説明 説明(VMX,MVS, etc) 説明 説明 説明 説明.

説明 説明

説明 説明

説明 説明 説明 説明 説明 説明 説明 説明 (説明 "/") 説明.

□□□

□□□□ □□□ □□□□/□□ □□□ □□□□ □□ (□□□□□□ “/”)□ □□□□□□.

□□□□

□ □□□ □□□□ □□□□ □□□ □ □□□ □□□□ □□ □□□□□□. □□ □□ “-1” □□ □ □□ □□□□ □□ □□ □□□ □□ □□□□ □□□□.

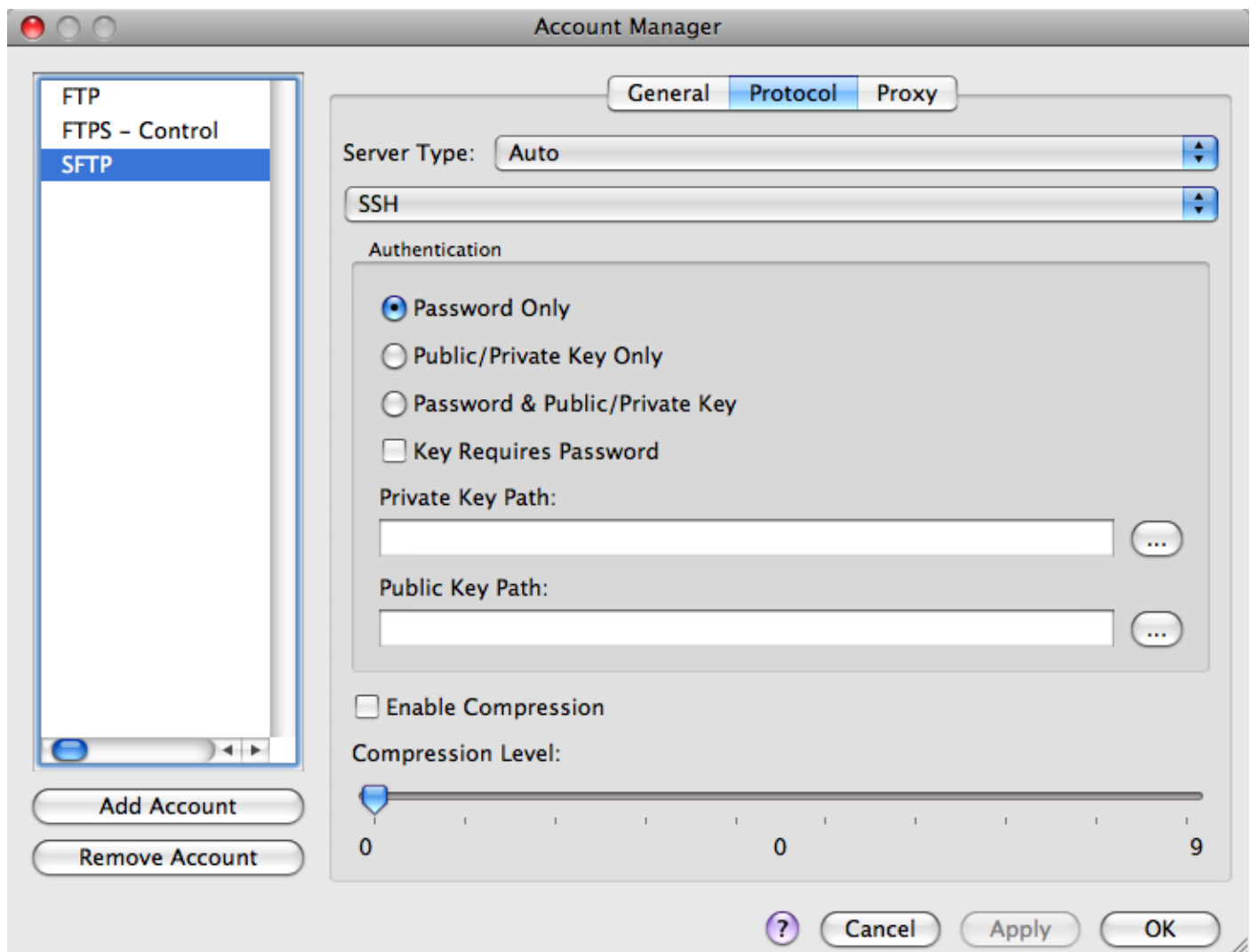
□□□□□□

□ □□□ □□□ □□□ □□□□ □□□ □ □□□ □□□□ □□ □□□□□□. □□ □□ “-1” □□ □ □□ □□□□ □□ □□ □□□ □□ □□□□ □□□□.

□□ □□

□ □□□ □□□ □□□ □□□ □ □□□ □□□ □□□□□□. □ □□ □□ □□ □□ “-1”□□ □□ □□□□ □□ □□ □□□□ □□ □ □□□□□□ □□□□.

SFTP □□□ □□□□ □□ □□ □□□□ □ □□□ □□□□□ □□□□ **SSH**□ □□□ □□, □□□□ □□ □□ □□□□ □□□□□□:



□□

📄

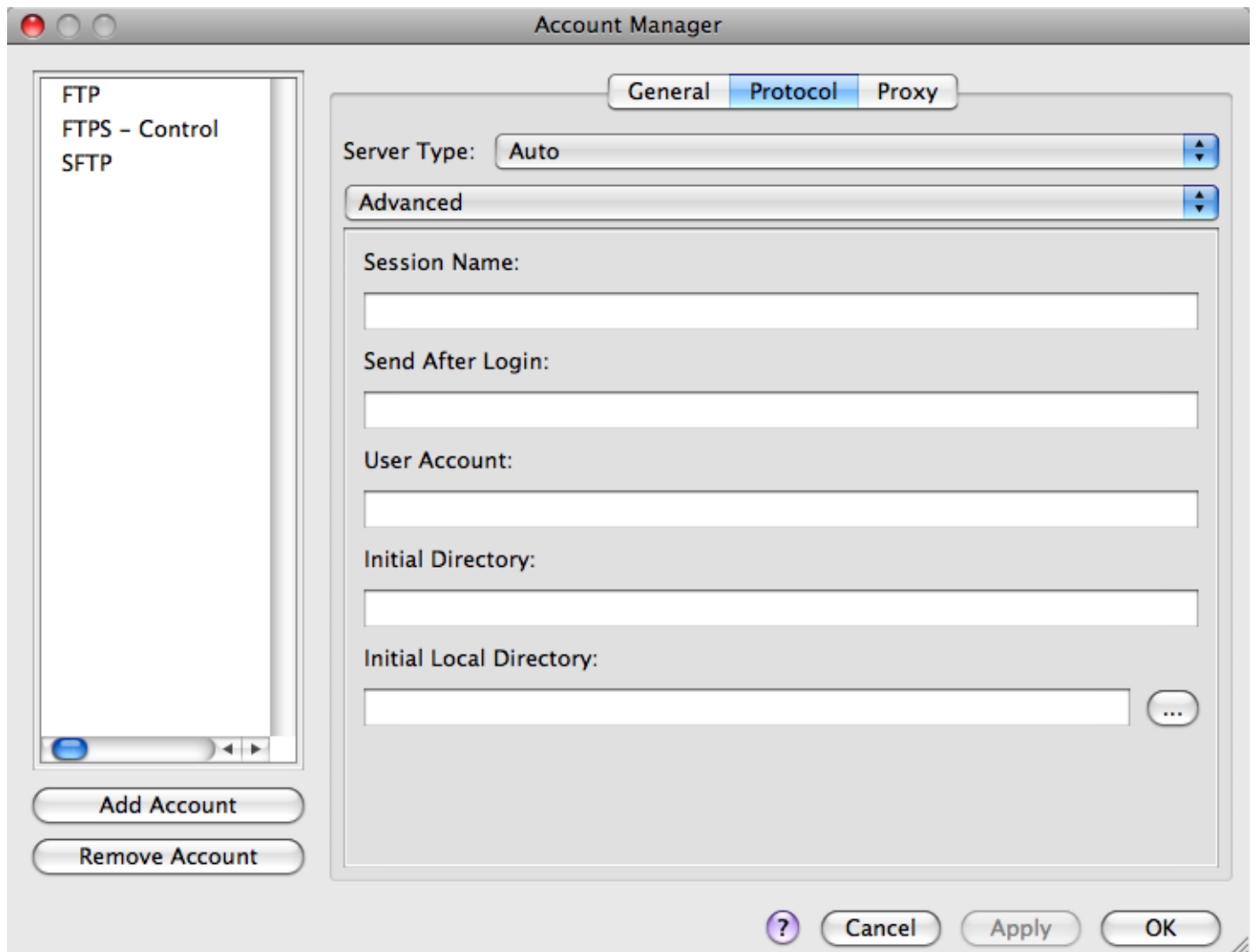
🔒 SSL 証明書とは、ウェブサイトのデータを暗号化し、盗聴や改ざんを防ぐための鍵です。

🔑 鍵	鍵は、SSL 証明書の作成に必要で、秘密鍵と公開鍵のペアで構成されます。
🔒 SSL 証明書	SSL 証明書は、鍵とドメイン名を結びつける役割を果たします。SSL 証明書は、SSL 接続の信頼性を高めるために使用されます。
🌐 ウェブサイトの SSL 証明書	ウェブサイトの SSL 証明書は、ウェブサイトのデータを暗号化し、盗聴や改ざんを防ぐために使用されます。
🔒 SSL 証明書のインストールと更新	SSL 証明書のインストールと更新は、ウェブサイトのセキュリティを確保するために必要です。

🔒 SSL 証明書は、ウェブサイトのセキュリティを確保するために必要です。SSL 証明書は、ウェブサイトのデータを暗号化し、盗聴や改ざんを防ぐために使用されます。

🔒 SSL 証明書は、ウェブサイトのセキュリティを確保するために必要です。SFTP、OpenSSH、FTPS、PEM、PFX などの形式で SSL 証明書を生成できます。

🔒 SSL 証明書のインストールと更新は、ウェブサイトのセキュリティを確保するために必要です。



□□□□

□ □□□ □□ □□□ □□ □ □□□□□. HP3000 □□□□□ □□□□□.

□□□ □ □□□

□ □□□ □□□□ □□ □□□ □□□□ FTP Server□ □□ □□□□□.

□□□□□

□□□ □□□ □ □ □□□ □□□ □□□□□. □□□ □□ □□□□□ □□□□□.

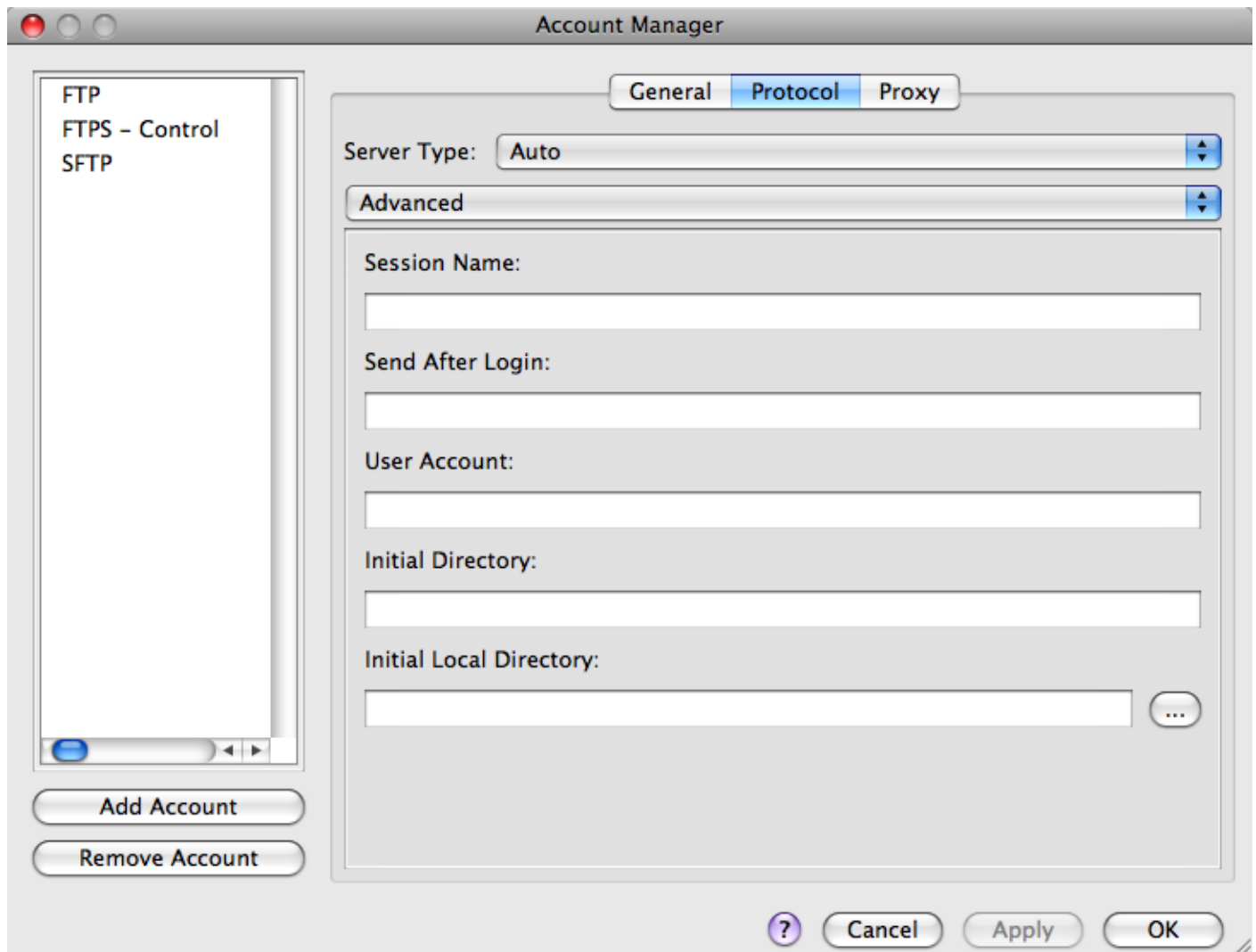
□□□□□□

□□□ FTP □□□ □□□ □ □□ □□□□□□□. □□□ □ □□□ □□ □□□□. □□□□ □□□, □□□□ □□□ □□□ □□ □ UltraEdit□ □□□ □□□ □□ □□□ □□□□□.

□□ □□ □□□□

□□ FTP □□□ □□□ □ □□□□ □□ □□ □□□□□□□. □□ FTP □□□□ □□□□ □□□□□□. □□ □□ □□□ □□□□□. □□□ □□□□ □□ □□, UltraEdit□ □□□□ □□ □□ □□□ □□□□.

□□ □□□ □□□ □□ □□ □□□ □□□□:



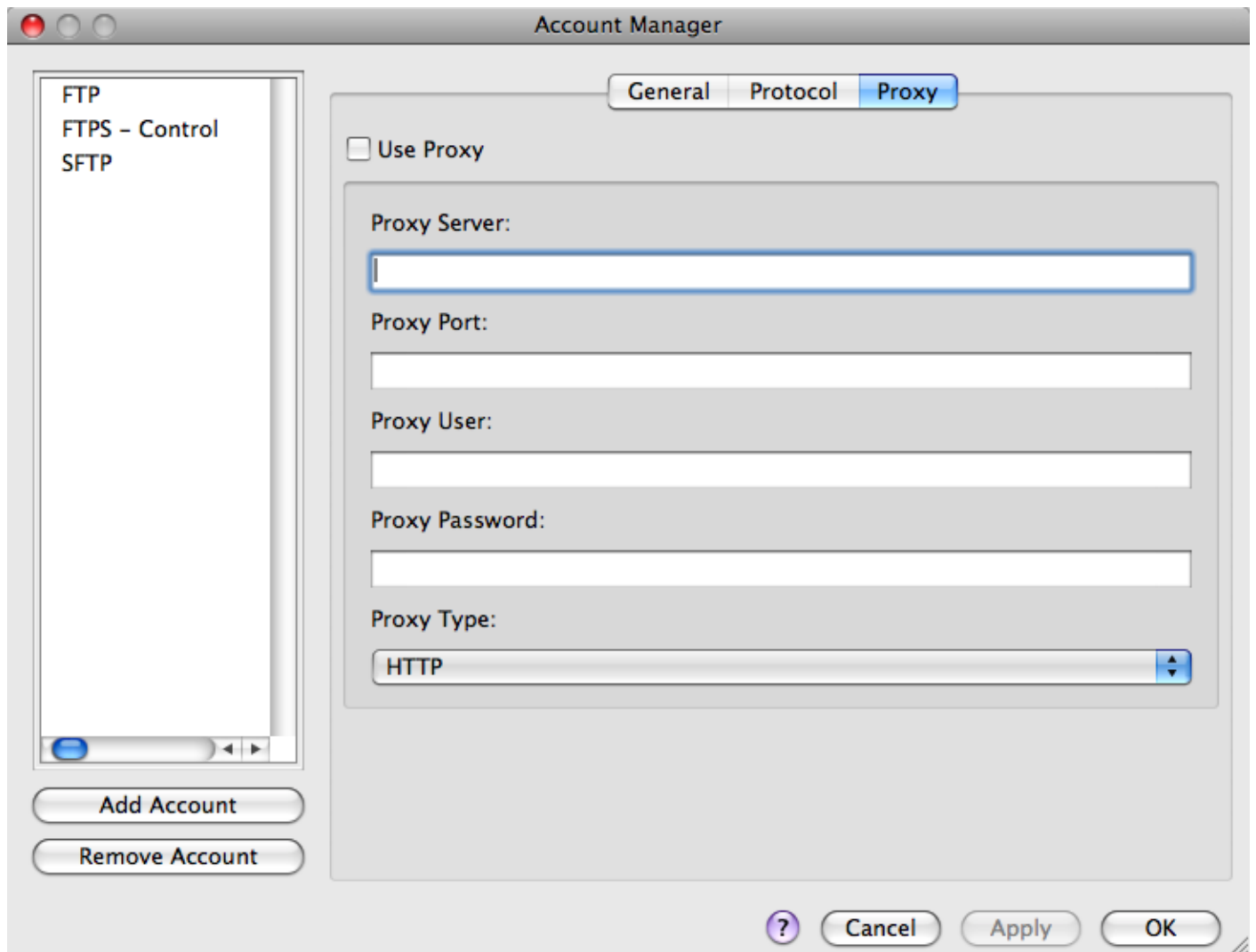
□ □ □ □ □ □ □ □

በህግ ስር የሚገኝ የጥቅም ስልጣን ለሌሎች ለማስተላለፍ የሚችል አይደለም፡፡ ስለዚህም፣ የጥቅም ስልጣን ለሌሎች ለማስተላለፍ የሚችል አይደለም፡፡

□□□□ □□ □□ □□ □□□□ □□

በሰነድ ላይ ስለሚገኝ **UltraEdit** ስም በሰነዱ ላይ ማስወገጥ ይቻላል፡፡

The **Proxy** `Proxy` `Proxy` `Proxy` `Proxy`:



□□□□□

□□□ □□□ □□□ □□ (□□ □□)□□□. □ □□□ □□□□ □□□ □□□□□□.

□□□□□

□□□ □□□ □□□ □□ (□□ □□)□□□. □ □□□ □□□□ □□□ □□□□□□.

□□□□□

□□□ UltraEdit□□ □□□□ FTP □□□□□ □□□□□. □□□□□ FTP□ 21, SFTP□ 22 □□□. □□□ □□□ □□ □□□ □ □□□□.

□□□ □□□

□□ □□□□ □□□□ □ □□□□ □□□□□□□□. □ □□□ □□ □□ □□□ □□□□□ □□□□□□.

□□□□□

□□ □□□□ □□□□ □ □□□□ □□□□□. □ □□□ □□ □□ □□□ □□□□□ □□□□□□.

□□□□□

